



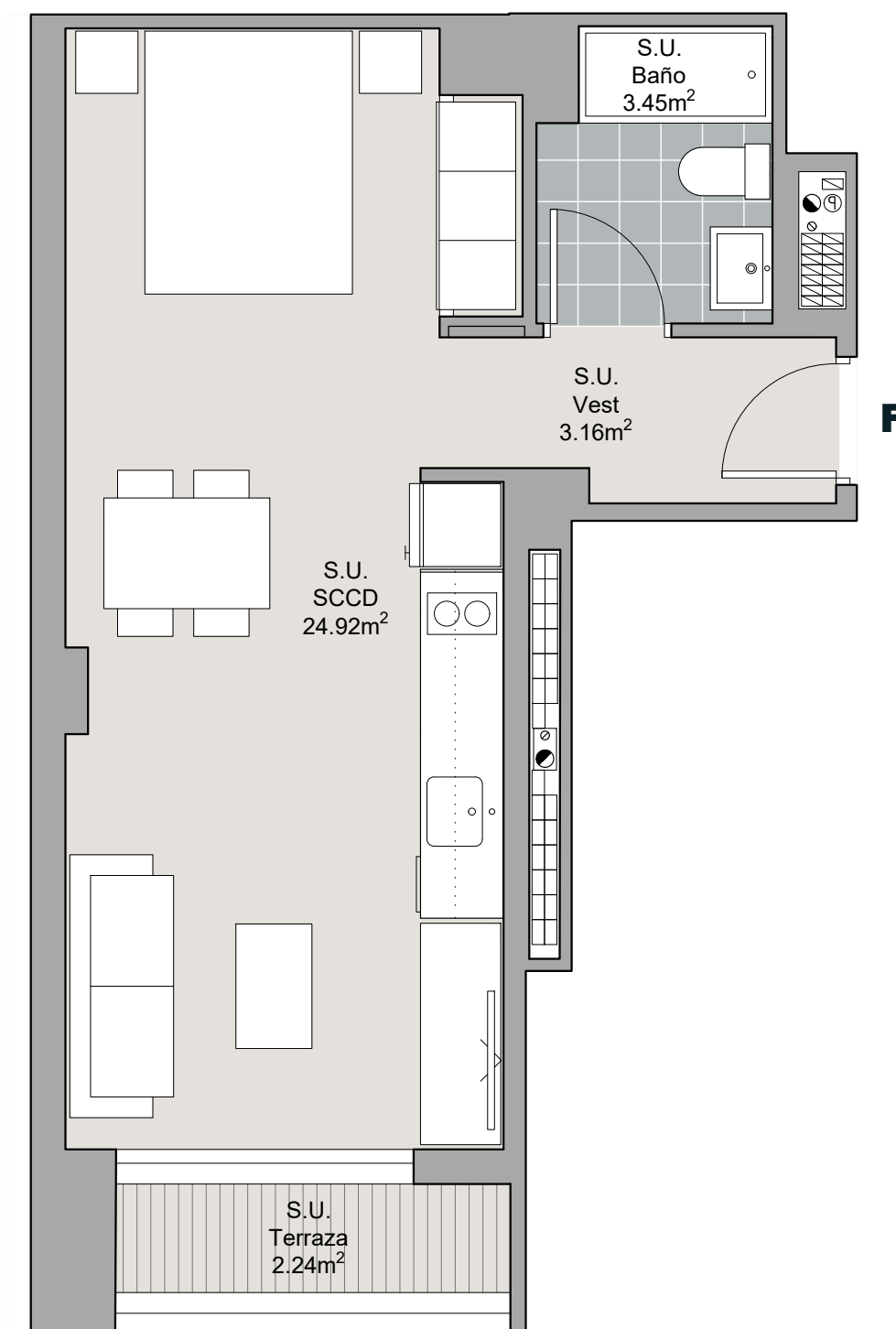
# CENTRAL PARK GARDEN

## DATOS DE LA VIVIENDA:

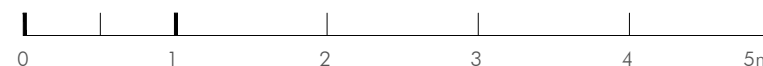
TIPOLOGÍA VIVIENDA:	F
NÚMERO DE UNIDADES:	12
Nº DORMITORIOS:	VIV. APARTAMENTO
SITUACIÓN EN PLANTA:	2ª a 13ª

## SUPERFICIES

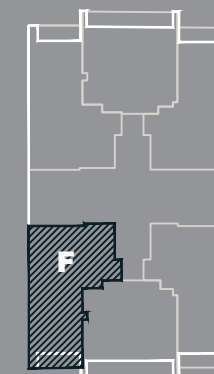
VIVIENDA SUPERFICIE ÚTIL	
SUP. ÚTIL INTERIOR:	31.53m <sup>2</sup>
SUP. ÚTIL EXTERIOR:	2.24m <sup>2</sup>
VIVIENDA SUPERFICIE CONSTRUIDA	
SUP. CONSTRUIDA CON ZZCC:	58.06m <sup>2</sup>



F



C/DR. DOMAGK



SITUACION



Comercializa:



NOTA: Este documento tiene carácter de información comercial, sujeto a modificaciones por necesidades de obra, de obtención de licencia, o aquellas que puedan estimar en su momento la Dirección Facultativa, no siendo en consecuencia vinculante desde el punto de vista contractual. Las superficies podrán sufrir pequeñas modificaciones por exigencias municipales, por criterios normativos y/o técnicos, aunque sin desvirtuar el modelo reflejado en ésta ficha técnica. No incluido el amueblamiento y ajardinamiento.

Oficina comercial:  
C/Convento Santa Clara 1, 3º pta 6. Valencia / Tlf: 601616153

[www.centralparkgarden.com](http://www.centralparkgarden.com)